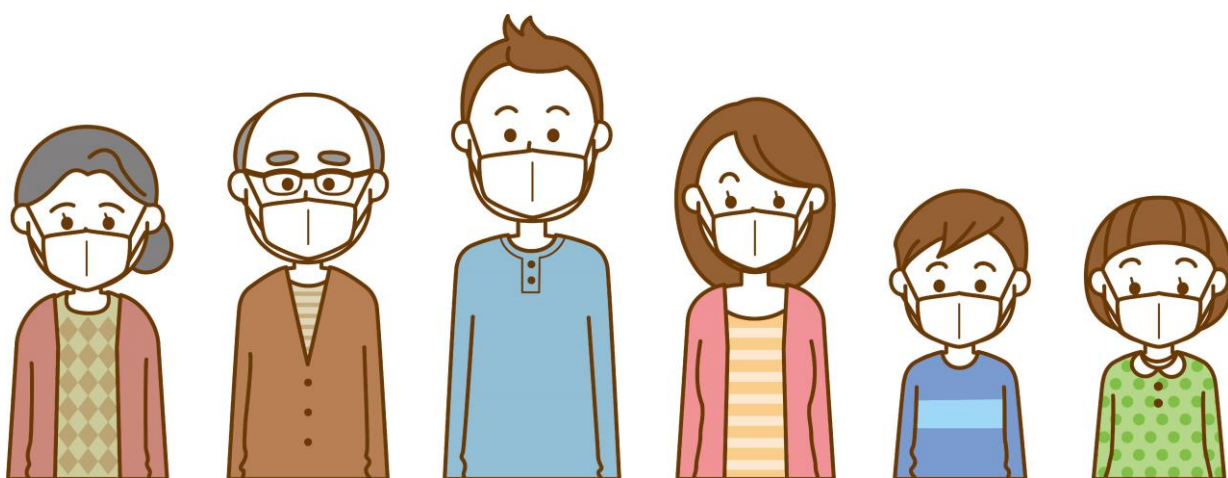


# 外出自粛等のお願い

2月7日(日)まで、特に午後8時以降の  
不要不急の外出は自粛してください。

県境をまたぐ移動の自粛もお願いします。

- 医療機関への通院
- 食料・医療品・生活必需品の買い出し
- 必要な職場への出勤、通学、屋外での運動や散歩  
など 生活や健康の維持のために必要な場合を除く。



新型コロナウイルス感染症の **感染が首都圏全体で拡大** しています。

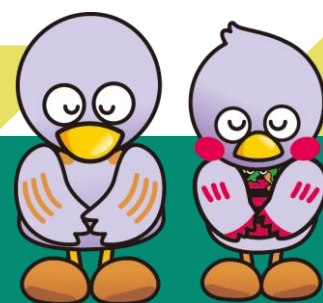
皆様のより一層のご協力をお願いします。

埼玉県

問合せ先 / 埼玉県緊急事態措置相談センター

TEL: 048-830-8141

E-mail: a3115-02@pref.saitama.lg.jp



愛する人を守るため、大変だけど

# 「おうちでマスク」



## だれが感染しているかわからない?!

そんなウイルスを愛する人にうつしたくない!

だから、こんなときは、「おうちでマスク」

- 感染リスクの高い場所にやむを得ず行ったとき
- 自宅に高齢者や基礎疾患のある家族がいるとき
- 発熱など「体調が悪いかも」と思ったとき

## マスクの取扱いにも注意が必要!

- 使用したマスクの表面には触れないようにしましょう。
- 外した後は忘れずに手洗いを。

